

Consommation. Elle est reconnue pour ses hautes qualités sanitaires et économiques.

Eau de la Montagne Noire : la qualité au meilleur prix

Comme le soulignait dans notre édition d'hier, Michel Sarraillh, élu vert de Saint-Orens, « nous demandons plus de distribution d'eau venant de la Montagne Noire pour Saint-Orens. » Pourquoi cette revendication si dithyrambique ? « Parce qu'elle est meilleure pour la santé publique et qu'elle a un coût bien moindre pour le consommateur. » Des arguties qui coulent de source, surtout pour Saint-Orens qui ploie sur les surfacturations pouvant flirter avec les 50% de plus par rapport à d'autres villes du département.

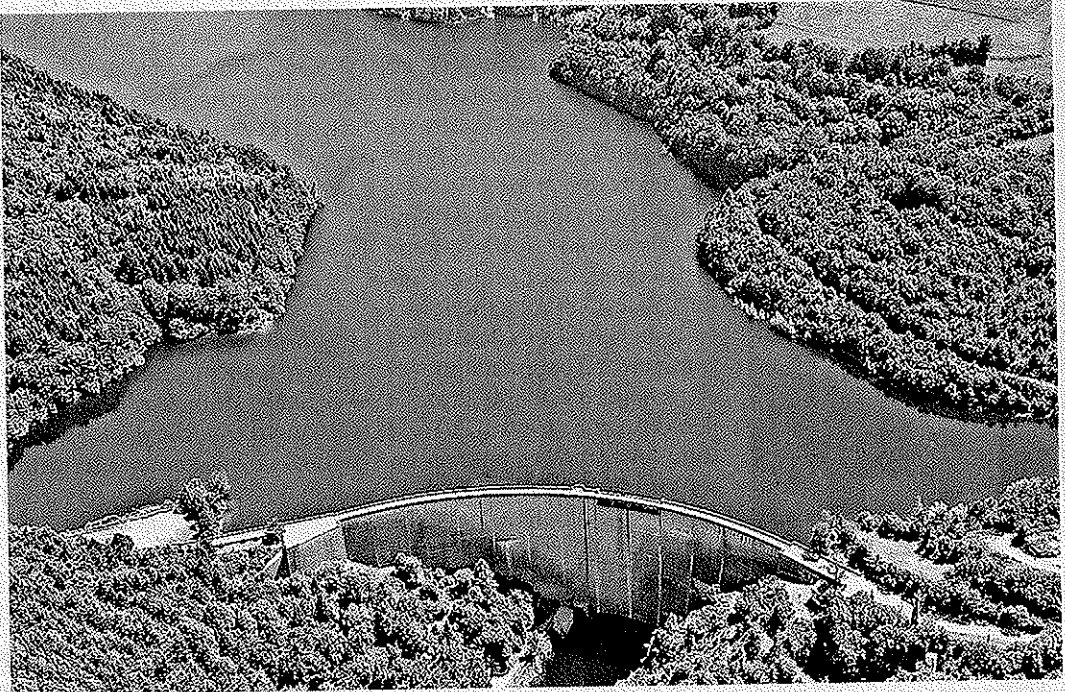
Alors passons au tamis les atouts de cette eau, surtout avant la Journée Mondiale de l'eau du 22 mars, pour laquelle le SIEMN 31 lance en partenariat avec l'Institut des Eaux de la Montagne Noire une campagne d'information et de valorisation de l'eau potable pour inciter les usagers à boire l'eau du robinet.

JOURNÉE MONDIALE LE 22 MARS

Carte d'identité du SIEMN 31:

Le Syndicat des Eaux de la Montagne Noire de la Haute Garonne est une collectivité territoriale chargée de la distribution d'eau potable sur le Lauragais (canton de Verfeil, de Lanta, Caraman, Revel ainsi qu'une partie du canton de Villefranche et de Montgiscard, mais aussi sur Saint-Orens donc), soit 66 communes regroupant 55 000 habitants.

26,8 millions de m³ d'eau stockée, deux barrages: L'eau des usagers du SIEMN 31 est issue de la Montagne Noire. Deux



Le barrage des Cammazes, à la limite du Tarn et de la Haute-Garonne. Photo DR

retenues, le barrage des Cammazes et le barrage de la Galaube, situées au cœur de la Montagne Noire, permettent de stocker chaque année jusqu'à 26,8 millions de m³ d'une ressource préservée de toute pollution. Son prélèvement et son traitement sont réalisés et gérés par l'Institut des Eaux de la Montagne Noire (IEMN) par le biais de ses usines de production de Picotalen, situées au-dessus de Revel. L'eau potable produite par l'IEMN est ensuite acheminée vers les ouvrages du Syndicat par l'intermédiaire d'un réseau d'adduction haute pression. Le Syndicat des Eaux assure le stockage au moyen de ses réservoirs, et la distribution de l'eau potable jusqu'au robinet. Le fonctionne-

ment exclusivement gravitaire des réseaux de l'IEMN et du Syndicat ne nécessite aucun système de pompage, ce qui réduit les coûts et permet de délivrer l'eau aux usagers sans apport d'énergie électrique.

L'eau du robinet est bonne pour la santé:

Cette eau est le produit alimentaire le plus contrôlé par les autorités sanitaires. Le bilan de la DDASS révèle qu'elle colle aux paramètres physico-chimiques et bactériologiques réglementaires. Dans ce concert de louanges, l'IEMN bénéficie de la certification qualité ISO 9001 pour la production et l'adduction d'eau potable.

Cette eau est bien moins chère:

L'eau de la Montagne noire s'avère 100 à 300 fois moins

chère que l'eau en bouteille. La gestion en régie publique de l'eau permet ainsi de contrôler le prix et de maîtriser son processus de production. Une eau surtout livrée 24 heures sur 24 et 7 jours sur 7.

Comme insistait Michel Sarraillh, l'eau de la Montagne Noire est vraiment à ranger dans le rayon des eaux écologiques: « L'eau de la Garonne est bien plus riche en pesticides que celle de la Montagne Noire. En plus, on peut l'acheminer sans consommation d'énergie et la stocker sans soucis et en grande quantité. Et qui dit robinet, dit pas d'emballage. »

Une batterie d'atouts indéniables.

Laurent Conreur avec J.B.

SAINTE-FOY-D'AIGREFEUILLE

Grève à la crèche : l'appel au secours

1 PERSONNE POUR 5 BÉBÉS

Actuellement, une personne est prévue pour 5 bébés et une pour huit enfants entre 1 et 3 ans. De plus, il est aussi envisagé de rem-

Eric Fraj
DDM, L.Ch.

La procha
la biblioth
medi 20 m
le cadre d'
la Journée
aura lieu le
Saint-Orens
propose:

Une re
ture du R
partenaria
derico Ga
langues. L
un des plu
andalou F
et un des
sie europé
éditions
d'en publi
la version

C
C

Après le fr
tivités loir
naires du
aînés ont
couleurs
toute une
cuisinière
ses auto
cées, a
toute un
pour
choux,
lard, poi
lette de
d'une
choucro
cienne.
mes cher
sace et la